

**AGROKIT INDUSTRIAL, S.L.**

C/ Menorca, 16  
Apdo.de Correos 36120  
28080 – MADRID

Tel. +34 919 119 142

E-Mail: [oficomercial@agrokit.es](mailto:oficomercial@agrokit.es)

[www.agrokit.es](http://www.agrokit.es)

**Nota informativa:**

El 1º de enero de 2016 entró en vigor un **nuevo reglamento europeo** (UE) que implica que la directiva 2033/37/CE y todas las directivas parciales que la componían, incluida la **2009/144/CE** han quedado **derogadas**. Las repercusiones son muy importante.

Los nuevos tipos de componentes, sistemas y unidades técnicas independientes como **dispositivos de acoplamiento** que se realicen desde dicha fecha, deben cumplir con los requisitos que se desarrollan en el anexo XXXIV del reglamento (UE) 2015/208 de **seguridad funcional**. Ello implica la **obligatoriedad de elegir los elementos compatibles en el conjunto de enlace**.

Por otra parte, **el dispositivo de enganche equipado en fábrica e instalado en un vehículo agrícola nuevo cuando se comercializa, debe estar homologado según reglamentos CEPE/ONU e incluido en la homologación de tipo del vehículo registrada en Industria**.

**Este dispositivo no puede ser sustituido antes de la matriculación del vehículo por otro**, ni siquiera aunque este segundo esté igualmente incluido en la homologación de tipo, ya que **el RD866/2010 de reforma de vehículos no permite reformas previas a la matriculación**.

Como resumen final: en casos de ir a la ITV por inspección periódica o por reforma de vehículo y **no equipar un dispositivo de acoplamiento, el vehículo obtendrá una inspección desfavorable**, lo que **implicará el desmontaje del dispositivo no conforme y deberá instalarse otro convenientemente homologado para poder circular legalmente por vías públicas**.

**AGROKIT INDUSTRIAL, S.L.**

C/ Menorca, 16  
Apdo.de Correos 36120  
28080 – MADRID

Tel. +34 919 119 142

E-Mail: [oficomercial@agrokit.es](mailto:oficomercial@agrokit.es)

[www.agrokit.es](http://www.agrokit.es)



Teniendo ello en cuenta, con el fin de evitar posibles incidencias futuras, y sin esperar a la fecha última de vigencia permitida, **Agrokit ha actualizado a lo largo del presente ejercicio todas sus contraseñas de homologación existentes hasta la fecha y ha desarrollado los nuevos proyectos conforme al nuevo reglamento (UE).**

A partir de enero de 2018, se establece en Agrokit una nueva estructura y tipología de enganches basada fundamentalmente en diferenciación por potencia de tractor:

Clase **A**, para tractores estándar  $\leq 70$  Cv. + estrechos y fruteros.

Clase **B**, para tractores estándar entre 70 y 150 Cv.

Clase **C**, para tractores estándar  $\geq 150$  cv.

Y ello se combina con todos los componentes de tracción referenciados desde tipo S02 hasta el S10.

En **las instrucciones de características y montaje que se emiten**, a partir de ahora se hará referencia a la **compatibilidad de anillo o enlace de nuestros componentes con los del remolque**, que deberán corresponder obligatoriamente y bajo responsabilidad del usuario, a **normas ISO/UNE.**

**Clase A, para tractores estándar ≤ 70 Cv. + estrechos y fruteros.**

Los **tractores actuales** con potencias inferiores a 70 Cv tanto en versión estándar como en estrecho, se presentan de origen con enganche de tipo italiano, con regulable en altura, sobre las que podemos colocar variantes de enganche en forma de kits manuales, con fijación mediante pernos de apriete con alma, para una resistencia y rigidez máxima, siempre y cuando cumplan unas condiciones específicas de espesores de chapa, número suficiente y diámetros de fijación en la corredera



Kit S04SF30



Kit S04DF17



Montaje S04DF 27

**DESCRIPCIÓN:**

Kit balancín giratorio 1 placa  
Kit balancín giratorio doble 1 taladro  
Kit balancín giratorio doble 2 taladros

**Referencia**

**S04SF30**  
**S04DF17**  
**S04DF27**

**P.V.P. Recomendado**

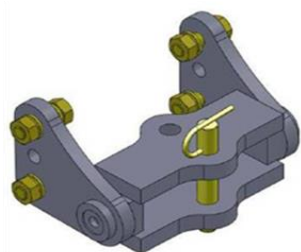
445,00 €  
475,00 €  
495,00 €

**Hasta principios de 2013**, en esta gama de tractores contemplábamos la posibilidad de colocar diversos tipos de kits sobre las propias aletas del enganche montado en fábrica, normalmente dotado de "boca italiana".

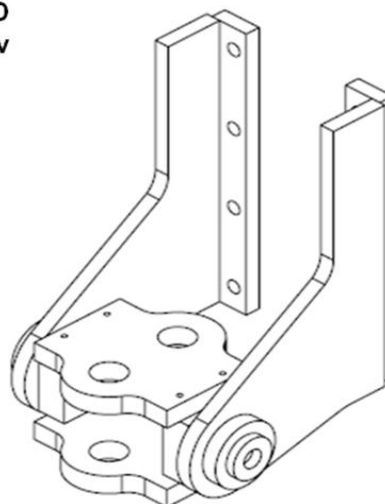
La enorme variabilidad geométrica de este tipo de equipamiento, y el hecho de que no formaran un conjunto solidario entre sí, no siempre nos permitía realizar el ajuste necesario a las capacidades de tracción comprometidas.

Por ello, para modelos anteriores a esta fecha, se suministra una estructura de enganche completa. Veamos un ejemplo:

**DESARROLLO DE CONJUNTO COMPLETO  
PARA TRACTORES DE POTENCIA  $\leq 70$  Cv**



Kit montaje sobre aletas  
Sencillas de origen



Estructura completa de enganche

**DESCRIPCIÓN:**

Enganche balancín giratorio 1 placa  
Enganche balancín giratorio doble 1 taladro  
Enganche balancín giratorio doble 2 taladros

**Referencia**

**S04SFM30**  
**S04DFM17**  
**S04DFM27**

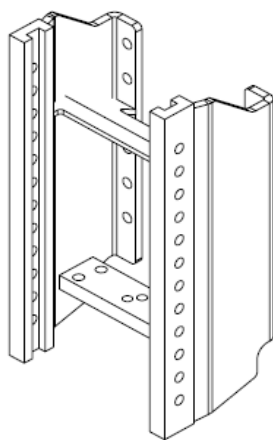
**P.V.P. Recomendado**

485,00 €  
510,00 €  
535,00 €

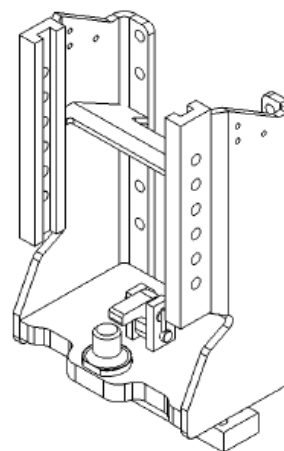
**Clase B, para tractores estándar entre 70 y 150 Cv.**

En las configuraciones actuales existen modelos de tractores equipados con dos tipos de enganche montado en fábrica:

1. Estructura dotada de una corredera larga de posicionamiento en altura
2. Estructura con pitón fijo de norma francesa, con corredera corta para boca estándar.



Tipo 1



Tipo 2

**Sobre el tipo 1**, estructura larga de fábrica, nuestras propuestas son las siguientes:

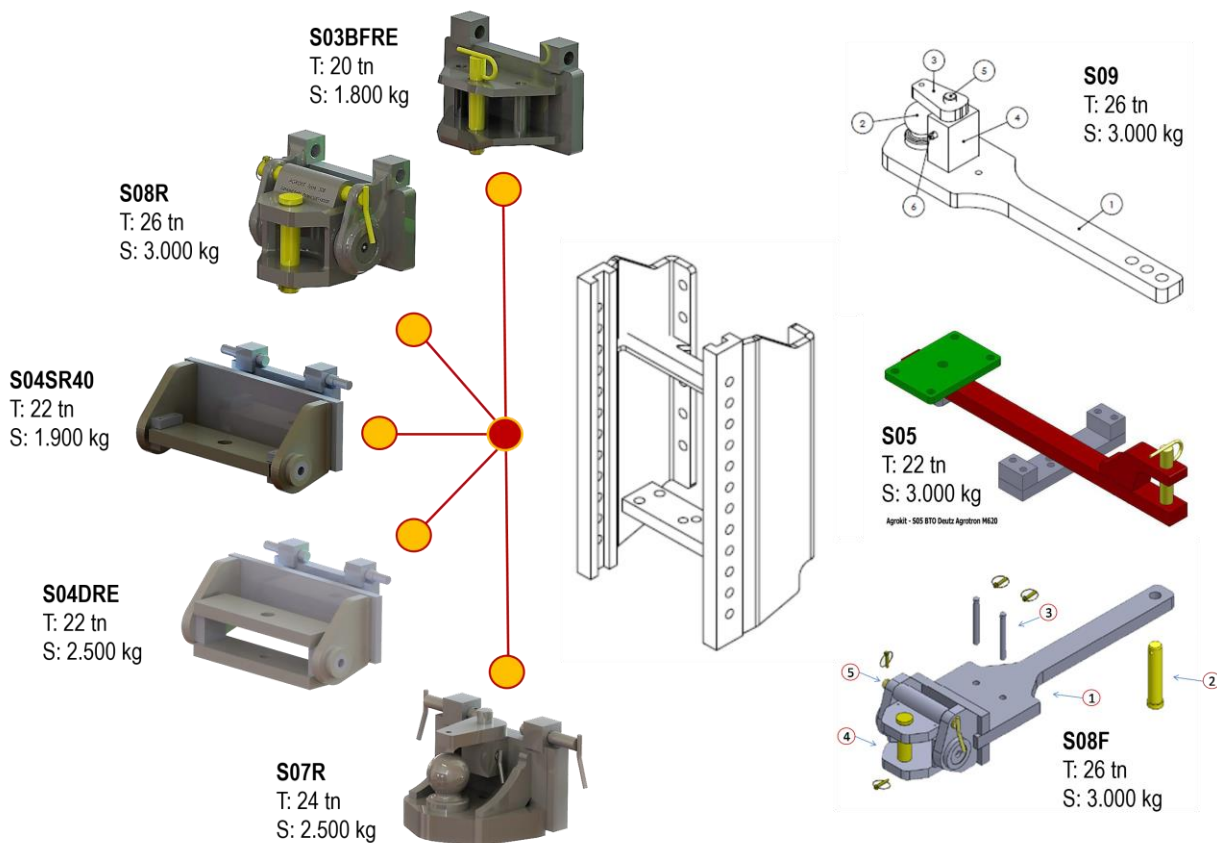
**DESCRIPCIÓN:**

- Boca fija 20 tn
- Balancín giratorio 1 placa 17,5 tn
- Balancín giratorio 1 placa 22 tn
- Balancín giratorio doble 22 tn 1 taladro
- Balancín giratorio doble 22 tn 2 taladros
- Bola 80 mm
- Boca dual 26 tn
- Barra de tiro 22 tn
- Placa boca dual 26 tn
- Placa de bola 26 tn

**Referencia**

**P.V.P. Recomendado**

<b>S03BFRE</b>	315,00 €
<b>S04SRE30</b>	485,00 €
<b>S04SRE40</b>	495,00 €
<b>S04DRE17</b>	535,00 €
<b>S04DRE27</b>	565,00 €
<b>S07RE</b>	605,00 €
<b>S08</b>	615,00 €
<b>S05</b>	595,00 €
<b>S08F</b>	765,00 €
<b>S09</b>	675,00 €



**Sobre el tipo 2**, enganche de corredera corta, con boca y barra de tiro montados en fábrica.

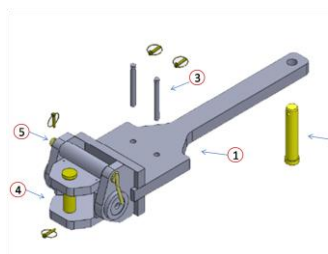
Las propuestas se reducen a equipamientos en posición alta con mayores requerimientos de carga y dos opciones en posición baja.



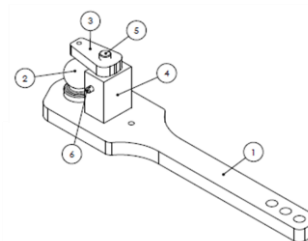
Boca S03BFRE



Boca S08



Enganche S08F



Enganche S09

**DESCRIPCIÓN:**

Boca fija 20 tn  
Boca dual S08 26 tn  
Placa dual 26 tn  
Placa de bola 26 tn

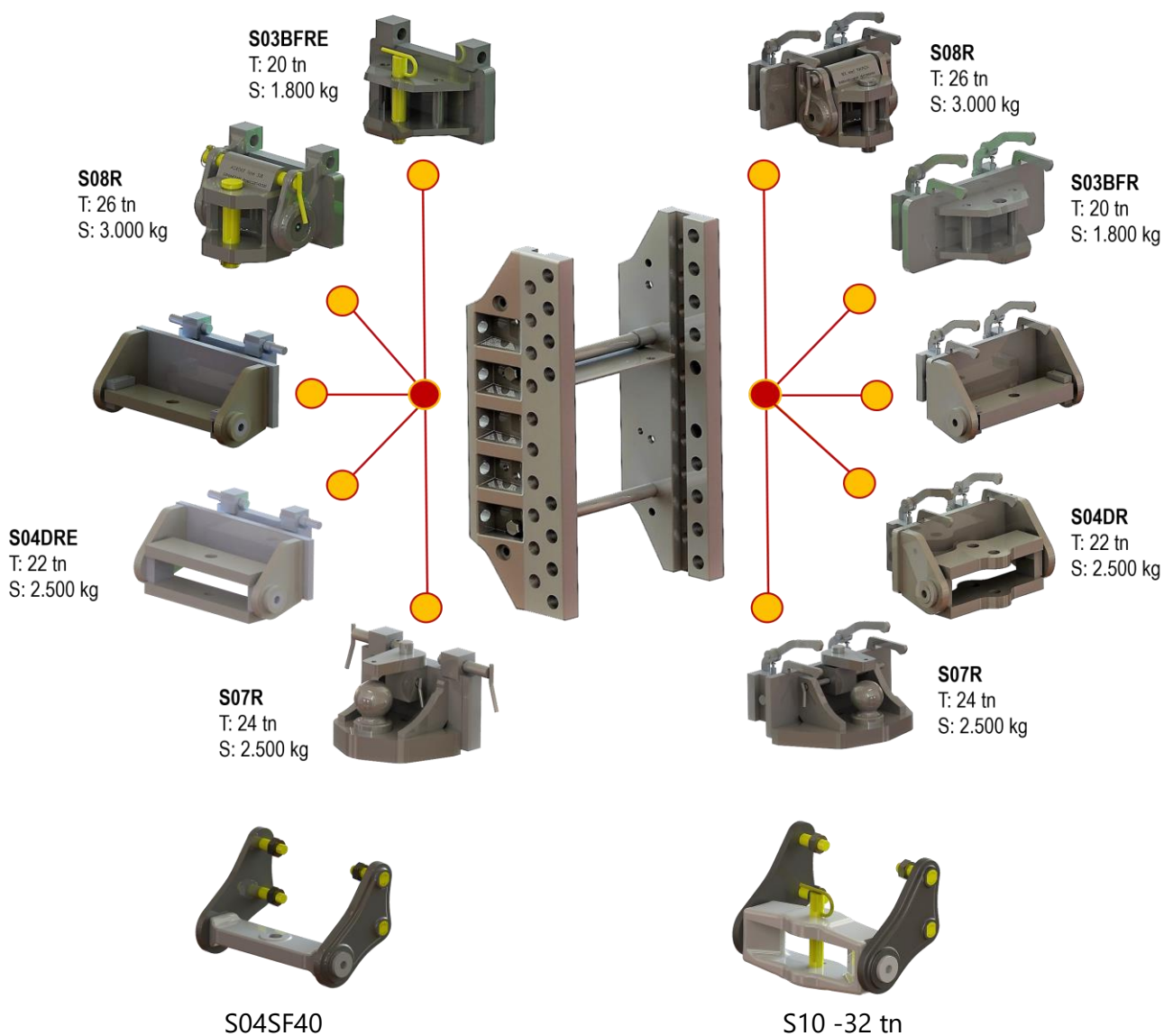
**Referencia****P.V.P. Recomendado**

<b>S03BFRE</b>	315,00 €
<b>S08</b>	615,00 €
<b>S08F</b>	765,00 €
<b>S09</b>	675,00 €

En el caso de necesitar equipamiento de **balancín giratorio**, tanto doble (S04DF) como sencillo (S04SF40), así como enganche de bola regulables en altura, dada la estructura del bastidor de origen, los equipamientos previstos corresponden a enganches completos, es decir, es necesario sustituirlo por el conjunto Agrokit, previsto para tractores de mayor potencia, Clase C y que se contempla a continuación.

**Clase C, para tractores estándar  $\geq 150$  Cv.**

En todos los casos es necesario sustituir el bastidor de origen de tipo 2 por un equipamiento nuevo Agrokit desarrollado para el proyecto OsfAt, y que describimos a continuación:





**AGROKIT INDUSTRIAL, S.L.**

C/ Menorca, 16  
 Apdo.de Correos 36120  
 28080 – MADRID

Tel. +34 919 119 142

E-Mail: [oficomericial@agrokit.es](mailto:oficomericial@agrokit.es)

[www.agrokit.es](http://www.agrokit.es)



El enganche diseñado para el Proyecto OsfAt está basado en un chasis de amarre al tractor realizado en acero forjado en caliente de gran resistencia.

Su doble sistema de corredera, manual y semiautomática, en una sola pieza, permite el montaje de todas las cabezas de enganche disponibles en nuestro catálogo, haciéndolas compatibles entre sí con todas sus variantes.

Las características del material utilizado para su fabricación así como el proceso de mecanización mediante CNC garantizan un producto de excelente calidad.

<b>DESCRIPCIÓN:</b>	<b>Referencia</b>	<b>P.V.P. Recomendado</b>
---------------------	-------------------	---------------------------

**Con regulación manual:**

Enganche Boca fija 20 tn	<b>S03BFRE</b>	580,00 €
Enganche Balancín giratorio 1 placa 22 tn fijo	<b>S04SF40</b>	630,00 €
Enganche Balancín giratorio 1 placa 22 tn	<b>S04SRE40</b>	690,00 €
Enganche Balancín giratorio doble 22 tn 1 taladro	<b>S04DRE17</b>	700,00 €
Enganche Balancín giratorio doble 22 tn 2 taladros	<b>S04DRE27</b>	715,00 €
Enganche Balancín giratorio doble 32 tn fijo	<b>S10</b>	810,00 €
Enganche Bola 80 mm 24 tn	<b>S07RE</b>	750,00 €
Boca dual 26 tn	<b>S08</b>	925,00 €

**Con regulación cremallera semiautomática:**

Enganche Boca fija 20 tn	<b>S03BFR</b>	725,00 €
Enganche Balancín giratorio 1 placa 22 tn	<b>S04SR40</b>	835,00 €
Enganche Balancín giratorio doble 22 tn 1 taladro	<b>S04DR17</b>	845,00 €
Enganche Balancín giratorio doble 22 tn 2 taladros	<b>S04DR27</b>	860,00 €
Enganche Bola 80 mm 24 tn	<b>S07R</b>	925,00 €
Boca dual 26 tn	<b>S08R</b>	1105,00 €

Nota: estos precios no incluyen Iva, al tipo vigente, Portes kit 40,00 €/un, enganche 55,00 €/un.  
 Para pedidos de 3 unidades, se aplicará un **descuento adicional** del 5%

**MUY IMPORTANTE:** Los documentos de fabricación/homologación de las piezas firmados por Agrokit, se entregarán una vez analizados los documentos y tendrán una vigencia máxima de 3 meses sin coste adicional. Si los equipamientos no se legalizan en este plazo, tendrán el coste adicional como cualquier reforma de vehículo.